

# 水田に住む 生き物たち を守ろう！

4班 五十嵐・今村・岸本





## 目次

現狀分析

現行政策

政策提言





## 目次

現狀分析  
現行政策  
政策提言



## 現状分析

- 新聞記事
- どんな生物が水田に生息しているのか
- 水田増減率とレッドデータブック掲載率の関係
- 水田の減少
- 近年の水田での環境変化

## 現状分析

- **新聞記事**
- どんな生物が水田に生息しているのか
- 水田増減率とレッドデータブック掲載率の関係
- 水田の減少
- 近年の水田での環境変化

# 新聞記事

## 『海と水辺の散歩』 世界遺産になった棚田

# 欧米が驚く生物多様性

曇りが続くある日、トンという谷が返ってきた。水の写真を撮ろうとしばらく息を殺して田んぼの畦部、イファオ地域の棚田だ。(あせ)にしゃがみ込んでいた。何か撮影し、ほつとしたとるに上の方から「何かおもしろいもの見つけたのかい？」と声をかけられびびりしてしまっ

イファオ地域の棚田は世界文化遺産と世界農業遺産に認定されており、日本や東南アジアでは採取される動物性タンパク質の半分を占める例が各地にある。多様な生物が私たちの暮らしを支えていることが持続可能な社会のために不可欠との考えは、この十数年で浸透してきた。2008年に韓国で開催されたラムサール条約の締約国会議

の生きものがたくさんいるイメージがない。人が自然を切り開いたから、農地ができたのであって、そこができたのであって、そこはすでに生きものすめる余地はないのだ。

そんな発想でアジアの水田を見るとどうなる。米もの多様性を支えているの取扱は当然として、コイこの重要性が認識され、やナマス、タニン、カエルなども日常的に利用される。この「水田決議」が採択された。

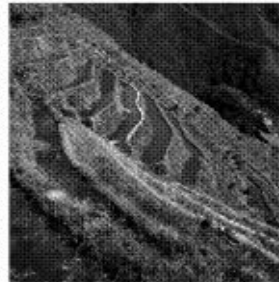
日韓両国政府の共同提案で議論が行われたが、欧米各国の反応は芳しくなかった。フィリピン、イファオ米の研究者によって、水田が育む生きもの世界や独自の文化について紹介されたこともあり、「水田決議」は採択に至った。

石垣の上に、草取りをし、イファオ地域の棚田は世界文化遺産と世界農業遺産に認定されており、日本や東南アジアでは採取される動物性タンパク質の半分を占める例が各地にある。多様な生物が私たちの暮らしを支えていることが持続可能な社会のために不可欠との考えは、この十数年で浸透してきた。2008年に韓国で開催されたラムサール条約の締約国会議

の生きものがたくさんいるイメージがない。人が自然を切り開いたから、農地ができたのであって、そこができたのであって、そこはすでに生きものすめる余地はないのだ。

そんな発想でアジアの水田を見るとどうなる。米もの多様性を支えているの取扱は当然として、コイこの重要性が認識され、やナマス、タニン、カエルなども日常的に利用される。この「水田決議」が採択された。

日韓両国政府の共同提案で議論が行われたが、欧米各国の反応は芳しくなかった。フィリピン、イファオ米の研究者によって、水田が育む生きもの世界や独自の文化について紹介されたこともあり、「水田決議」は採択に至った。



■自動車が入れない山間部へ荷物を運ぶ少年たち  
 ■石垣の上の狭い棚田はさらに奥まで雑々と続く(いずれもフィリピン、イファオ州のバタッドで)

掲載日：  
 2020年9月12日  
 日本経済新聞夕刊  
 007ページ

松橋 浩二

## 新聞記事

# 海と水辺の散歩！

## 田んぼの生物多様性

# 全国5668種 ヒトと共生

「田んぼの生きもの調べ」田んぼで幼虫時代を過ごし、羽化したヒナは自力で走り、羽化してから成熟し卵を産めるまでの一時期、周囲の屋敷林や雑木林で静かに過ごす。

トショウやナマズは産卵本格的に農作業が始まる直前の畦（あぜ）などの草むらで卵をかえす。トラタ



田んぼで子育てするケリ（宮城県大崎市）

「が走るころには、すでに時、カモメの仲間のワミネコは関係なさそうだと、意味がたぐさんあつた。学校の掃り道、笛がわたり、ヒューヒュー鳴らして遊んだ。田んぼの中を歩き回って見られる小さな草で、夏以降は枯れて姿を消してしまふ。

21世紀になり、田んぼの生きもの調べを実践しているメンパーの中から「田んぼの生きものはいったい何

種いるのだろうか？」という素朴な疑問がでた。

当時、きちんとまとめた資料はなかったのだった。5668種が名を連ねていた。この見当がつかない。これまでのデータを集めれば1000種類程度になるだろうか。仲間とともに生きものリストとなる目録をつくることになる。

田んぼの生きもの目録の最後には、田んぼを維持しているヒト（Humans）支えてきたことが確かだ。しかし、近代的な農業によって失われつつある部分も多。生きもの調べを通じて、改善点を見つけたいことがとても重要だ。

鳥類の目録案ができた当

（NPO法人田んぼ理事長 船橋瑠）

掲載日：

2020年8月15日

日本経済新聞夕刊

007ページ

## 新聞記事の要約

- ヨーロッパと比べてアジアの水田には**豊富な生物が生息**している
- 日本の水田には**5668種**もの生物が生息している
- 日本の水田は**生物多様性を支えてきた**
- 水田は近代的な農業によって**失われつつある**



## 現状分析

- 新聞記事
- **どんな生物が水田に生息しているのか**
- 水田増減率とレッドデータブック掲載率の関係
- 水田の減少
- 近年の水田での環境変化

## どんな生物が水田に生息しているのか

### 【水田に生息する生物】

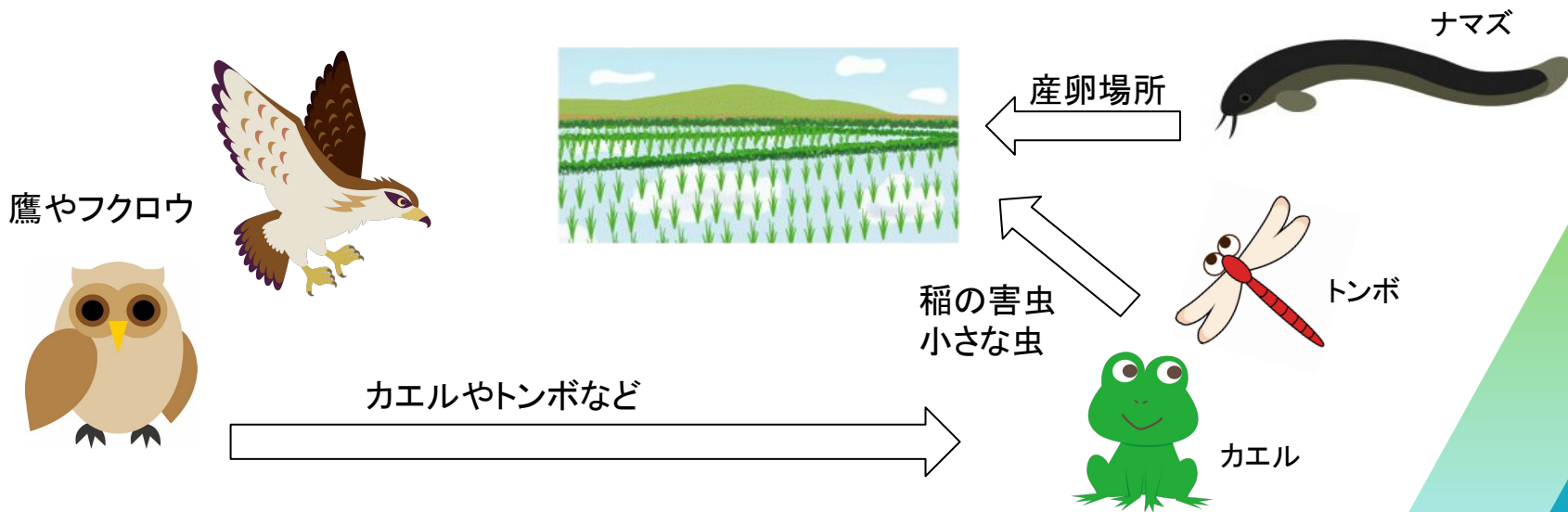
- 水中 ... ドジョウ、カエル、ゲンゴロウ、アメンボ、トンボなど
- 水路 ... ドジョウ、フナなど

出典：岩手県農業研究センター「水田・水路の生き物調査手引き」

[4D6963726F736F667420576F7264202D20918D30335F95E291AB5F5F90B682AB95A892B28DB88EE888F882AB3038303132338F4390B32E646F63](https://www.pref.iwate.jp/4D6963726F736F667420576F7264202D20918D30335F95E291AB5F5F90B682AB95A892B28DB88EE888F882AB3038303132338F4390B32E646F63) (pref.iwate.jp)

# どんな生物が水田に生息しているのか

## ■ 水田と生物の関わり



## 現状分析

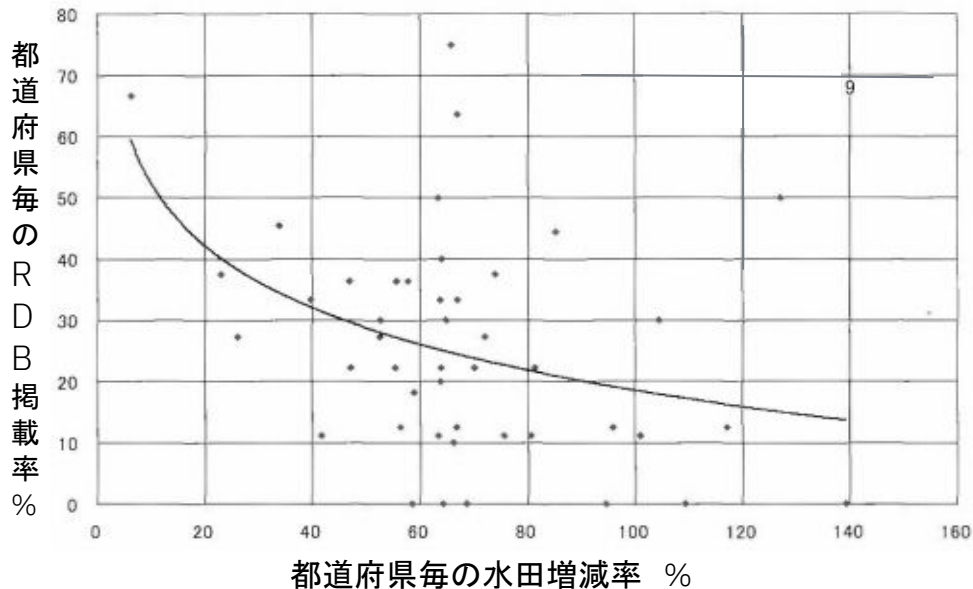
- 新聞記事
- どんな生物が水田に生息しているのか
- **水田増減率とレッドデータブック掲載率の関係**
- 水田の減少
- 近年の水田での環境変化

## 水田増減率とレッドデータブック掲載率の関係

- **レッドデータブック(RDB)掲載率**(各都道府県別) =  
各都道府県別RDBに掲載された生物種数 ÷ 分布記録のある生物種数 × 100
- **水田増減率** = 2000年の水田面積 ÷ 1950年の水田面積 × 100  
※水田増減率 ≤ 100% ⇒ 1950年の水田面積の方が大きい  
水田増減率 ≥ 100% ⇒ 2000年の水田面積の方が大きい  
つまり、水田増減率は**値が小さい**ほど水田面積が**減少**している

## 水田増減率とレッドデータブック掲載率の関係

### ■ 水田増減率とRDB掲載率の相関



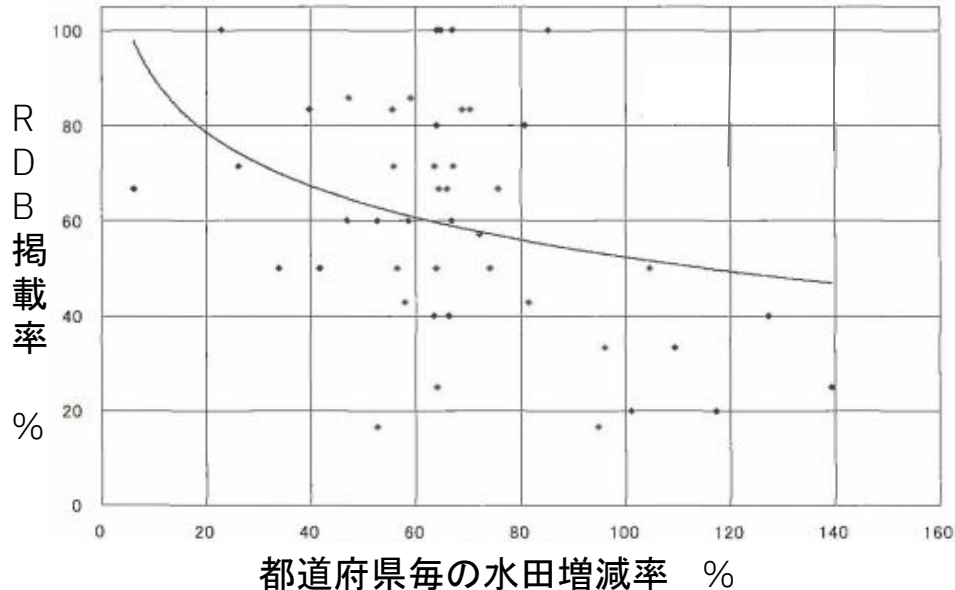
都道府県毎の水田増減率と  
水田産卵性カエル12種の  
RDB掲載率の相関

相関係数は $-0.406$   
→ やや弱い負の相関

両者は  
**全く無関係ではない!**

## 水田増減率とレッドデータブック掲載率の関係

### ■ 水田増減率とRDB掲載率の相関



都道府県毎の水田増減率と  
水中生息中大型ゲンゴロウ  
RDB掲載率の相関

相関係数は $-0.367$   
→ やや弱い負の相関

両者は  
**全く無関係ではない!**

## 水田増減率とレッドデータブック掲載率の関係

- 水田増減率 **低** ⇒ レッドデータブック(RDB)掲載率 **高**

つまり...

水田の面積 **減** ⇒ 絶滅する恐れのある生物 **多**



## 現状分析

- 新聞記事
- どんな生物が水田に生息しているのか
- 水田増減率とレッドデータブック掲載率の関係
- **水田の減少**
- 近年の水田での環境変化

## 水田の減少

水田面積の推移(全国)



**年々減少！！！！**

水田の減少により、  
水田生物にとって  
生きづらい環境に...

出典:農林水産省 作物統計(令和2年耕地面積)

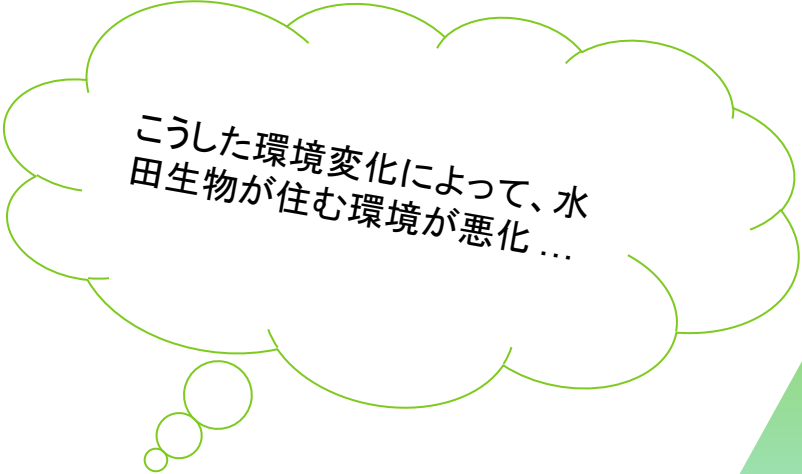
<https://www.maff.go.jp/j/tokei/kouhyou/sakumotu/menseki/attach/pdf/index-4.pdf>

## 現状分析

- 新聞記事
- どんな生物が水田に生息しているのか
- 水田増減率とレッドデータブック掲載率の関係
- 水田の減少
- **近年の水田での環境変化**

## 近年の水田での環境変化

- 水田(水中) ...
  - 都市化に伴う荒廃,
  - 農薬・化学肥料の投入,
  - 耕作放棄に伴う荒地化 など
- 水路 ... コンクリート化が進む



こうした環境変化によって、水田生物が住む環境が悪化 ...

出典: 森 淳「水土が育んだ水田生態系の保全に向けて」

3. 最近、農村で起きた出来事 | 水土が育んだ水田生態系の保全にむけて 一森 淳 | Seneca 21st (coocan.jp)



## 目次

現狀分析

現行政策

政策提言



## 現状の対策

- ビオトープ
- ブランド化
- 補助金

## 現状の対策

- ビオトープ
- ブランド化
- 補助金

## ビオトープ

ギリシャ語でbios(生物)+topos(場所)

→生物の生息環境

→動植物の生息環境を人為的に創造する試み

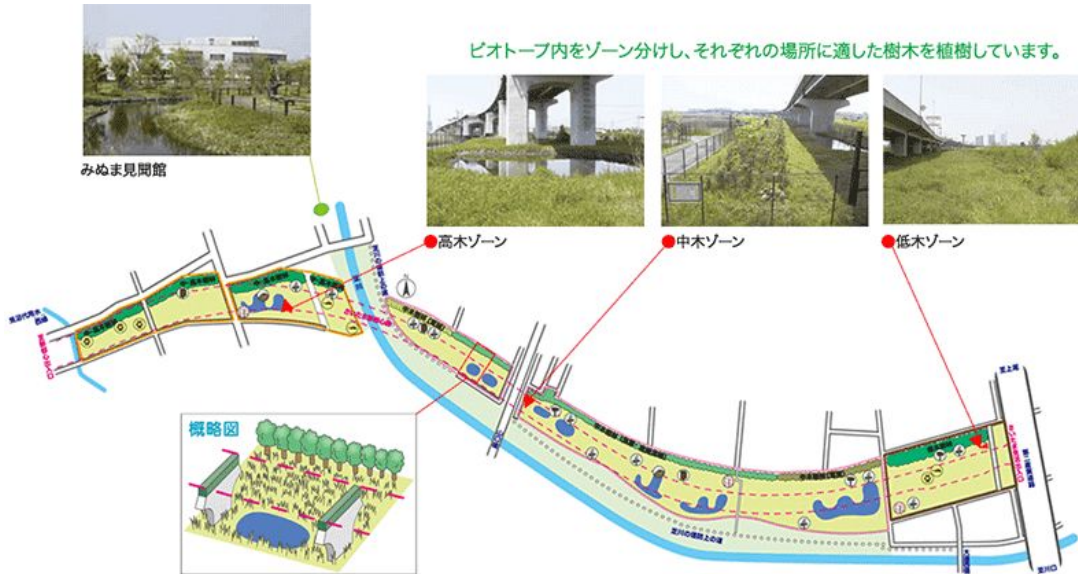


水田などに生息していた  
生き物を、似た環境で保  
護しよう！！



# ビオトープ～見沼たんぼ首都高ビオトープ

見沼たんぼ首都高ビオトープ...高速道路の高架下を利用



## ビオトープ～見沼たんぼ首都高ビオトープ

### [ビオトープの管理]

原則として自然の遷移に任せているが、モニタリングや、動植物育成のための外来種の駆除等、最低限必要な管理のみを行なっている



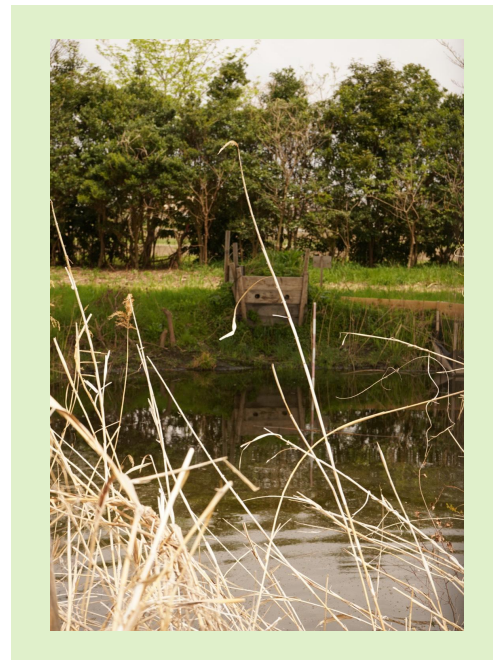
## ビオトープ～見沼たんぼ首都高ビオトープ



## ビオトープ～見沼たんぼ首都高ビオトープ



## ビオトープ～見沼たんぼ首都高ビオトープ



# ビオトープ～見沼たんぼ首都高ビオトープ

## [ビオトープの植物・動物]

### タコノアシ

ヨシ原のまわりや開けた湿地に生える植物です。秋には全体が紅色になり、花の枝の部分が「タコの足」のように見えます。(絶滅危惧IB類)



### カワヂシャ

川岸の溝の縁などの湿地に生える植物で、花は小さく白色で、ピンク色のすじがあります。(準絶滅危惧)



### ミソコウジュ

湿った草地や畦などに生える植物です。5～6月に淡い紫色の小さな花をたくさんつけます。(絶滅危惧II類)



### ホンドキツネ

自然の豊かさを示すほ乳類です。見沼たんぼ地域では30年位見られませんでした。(絶滅危惧IB類)



### タヌキ

昆虫や木の実などを食べる雑食性で、家族などが同じ場所に住む"ためフン"の習性があります。(準絶滅危惧)



### イタチ

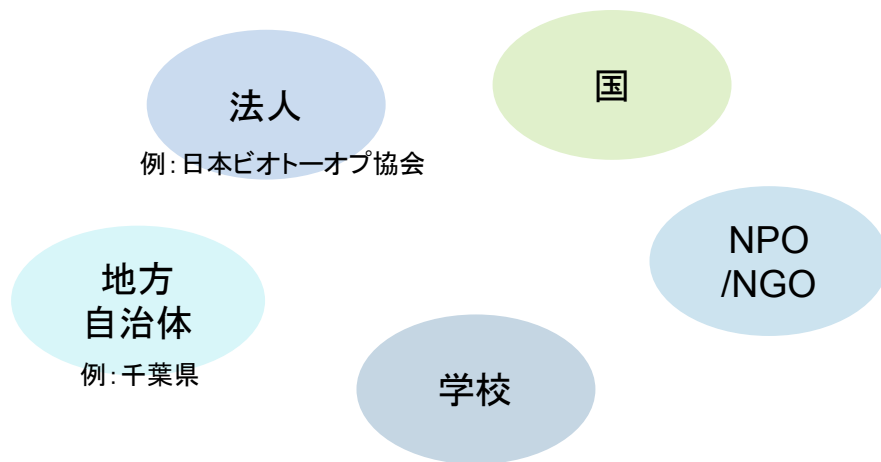
草地や水辺でよく見られ昆虫などを捕食します。水に潜って魚やカエル、アメリカザリガニなどもとらえます。(絶滅危惧II類)



( )は埼玉県レッドデータブックでのカテゴリ

# ビオトープ

## ビオトープ整備の主体



生物多様性保全の解決策として、ビオトープに注目が集まっている

日本ビオトープ協会HP: <https://www.biotope.gr.jp>

千葉県生物多様性センター <https://www.pref.chiba.lg.jp/shizen/seibutsu/fukyu/>

## 現状の対策

- ビオトープ
- ブランド化
- 補助金



## ブランド化

生物多様性に配慮して作られた米に、  
安心・安全、自然配慮といった付加価値をつけ**ブランド化**

例：朱鷺と暮らす郷、コウノトリ育むお米、ふゆみずたんぼ米



## ブランド化

生物多様性に配慮して作られた米に、  
安心・安全、自然配慮といった付加価値をつけブランド化

例：**朱鷺と暮らす郷**、コウノトリ育むお米、ふゆみずたんぼ米



## ブランド化～朱鷺と暮らす郷づくり認証制度～

「朱鷺と暮らす郷」とは？

→2007年に佐渡市で制定された認証制度による認定を受けたお米



佐渡市では2007年に、国の特別天然記念物・トキの餌場確保と生物多様性の米づくりを目的とした「朱鷺と暮らす郷づくり認証制度」を立ち上げ、独自農法による佐渡産コシヒカリのブランド、「朱鷺と暮らす郷」を生産しています。(出典:朱鷺と暮らす郷～佐渡からの贈り物～ <http://www.toki-mai.jp>)

## ブランド化～朱鷺と暮らす郷づくり認証制度～

1. 「生き物を育む農法」によって栽培されたものであること
2. 生き物調査を年2回実施していること
3. 農薬・化学肥料を減らして(地域慣行比5割以上削減)栽培された米であること
4. 水田畦畔(けいはん)等に除草剤を散布していない水田で栽培されたこと
5. 佐渡で栽培された米であること

## ブランド化～朱鷺と暮らす郷づくり認証制度～

「生き物を育む農法」...以下のうち少なくとも1つを実施

### 1. 「江」をつくる



### 2. 魚道の設置



### 3. ふゆみずたんぼ



### 4. ビオトープの設置

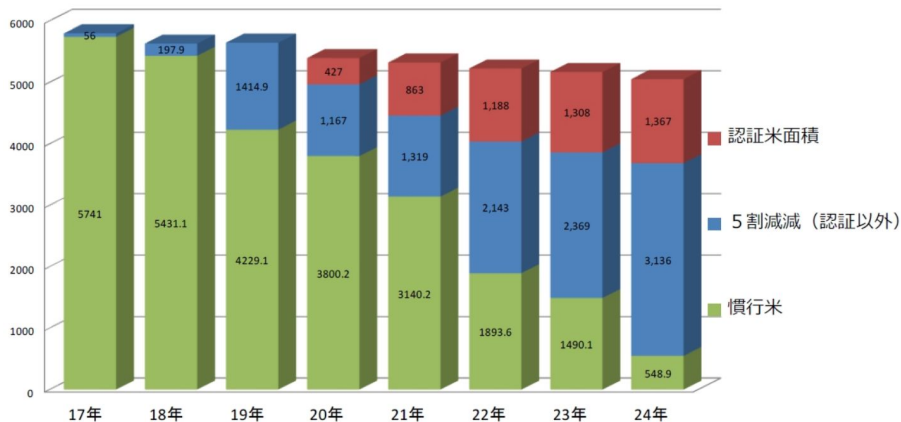


### 5. 無農薬・無化学肥料による栽培



## ブランド化～朱鷺と暮らす郷づくり認証制度～

減減栽培の推移(認証米面積の推移)



	慣行米水田	5割減農水田	認証米水田
<b>2005 vs 2012</b>	▼86%	+169%	—
<b>2008 vs 2012</b>	▼61%	+103%	+206%

※5割減減米...地域慣行基準より、化学合成肥料5割減、化学肥料5割減

## ブランド化

### 価格比較(白米5キロ、令和2年度新米)

朱鷺と暮らす郷	コウノトリ育むお米	ふゆみずたんぼ米	魚沼産コシヒカリ
3,800円	4,480円	4,525円	3,580円

出典:Amazon、株式会社坂ノ途中<https://www.on-the-slope.com/shop/products/240/>

## 現状の対策

- ビオトープ
- ブランド化
- 補助金

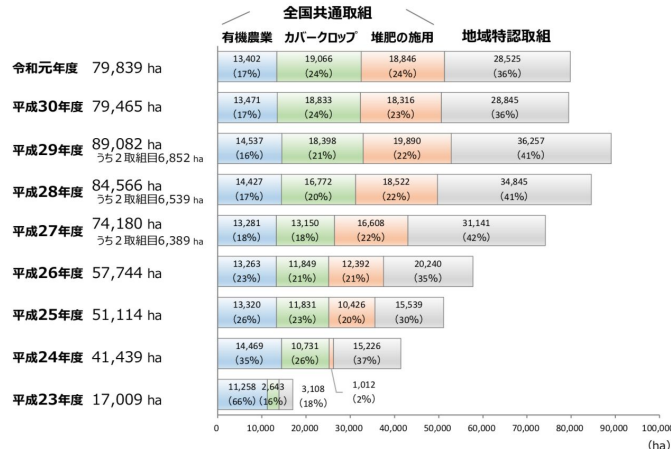


# 補助金

## 生態系ネットワーク財政支援制度

### 環境保全型農業直接支払交付金(朱鷺と暮らす郷も使用)

実施面積



実施件数、実施市町村数、交付金額

	実施件数	実施市町村数	交付金額 (百万円)
令和元年度	3,479	887	4,543
平成30年度	3,609	885	4,514
平成29年度	3,822	899	4,587
平成28年度	3,740	888	4,578
平成27年度	4,081	872	4,213
平成26年度	15,920	931	3,396
平成25年度	15,240	918	3,082
平成24年度	12,985	885	2,996
平成23年度	6,622	773	1,331

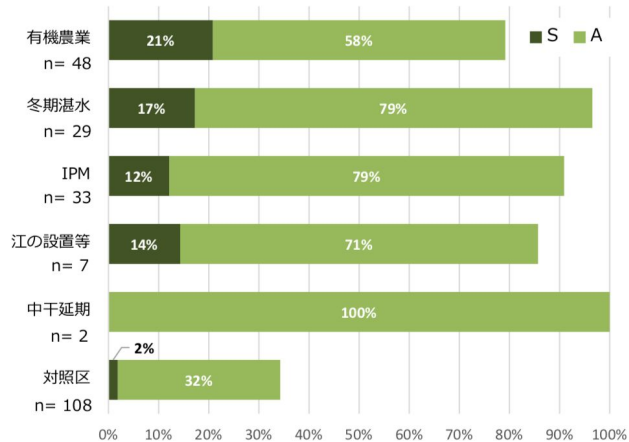
※ 交付金額は、国と地方公共団体が交付した額の合計  
(交付割合 国：地方公共団体 = 1 : 1)

出典：農林水産省＞環境保全型農業直接支払交付金

[https://www.maff.go.jp/j/seisan/kankyo/kakyou\\_chokubarai/mainp.html](https://www.maff.go.jp/j/seisan/kankyo/kakyou_chokubarai/mainp.html)

# 補助金

## 生物多様性保全効果の評価



- S : 生物多様性が非常に高い。取り組みを継続するのが望ましい。
- A : 生物多様性が高い。取り組みを継続するのが望ましい。
- B : 生物多様性がやや低い。取り組みの改善が必要。
- C : 生物多様性が低い。取り組みの改善が必要。

**有機農業**: 化学肥料・化学合成肥料を使用しない

**冬期冠水**: 稲刈りが終わった水田にも水を張る(=ふゆみずたんぼ)

**IPM**: 総合的有害生物管理。農薬使用の適正化、人や環境への負荷を軽減もしくは最小限にする

**江の設置**: 中干しの期間に、水田の水生生物のため側溝に水を張ること

**中干延期**: オタマジャクシがカエルに変態してから中干し(水田から水を引くこと)を行う

**対照区**: 生物多様性保全活動を行っていない水田

出典: 農林水産省 > 環境保全型農業直接支払交付金

[https://www.maff.go.jp/j/seisan/kankyo/kakyou\\_chokubarai/mainp.html](https://www.maff.go.jp/j/seisan/kankyo/kakyou_chokubarai/mainp.html)



## 目次

現狀分析

現行政策

政策提言



## 政策提言

- 農山漁村における「6次産業化」の推奨
- 無人農業機械の普及

## 政策提言

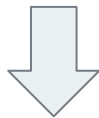
- 農山漁村における「6次産業化」の推奨
- 無人農業機械の普及

## 政策提言

### 6次産業化

→農産物などの生産物の元々持っている価値をさらに高めること

※ 6次産業 = 1次産業(生産) × 2次産業(製造) × 3次産業(販売)



地方自治体が農業の6次産業化を支援することで、  
農業従事者の所得を向上させ、農業の衰退を防ぐ。

## 政策提言

### 成功事例: デリシャスファーム株式会社(宮城県大崎市)



以前は破棄していた「規格外トマト」をジュースに加工したことがきっかけで、売り上げは **1600万円(2001)→5500万円(2016)**に。原材料のトマト農園も **1.7ha(2013)→2.5ha(2015)**に。

#### [成功の秘訣]

- 直営カフェで試験販売を行い、消費者の反応を見て商品開発
- 接客スキルを身に付けるためレストラン研修に積極参加

<https://smartagri-jp.com/management/88>

## 政策提言

### 政策事例: 愛知県

人材育成研修会の開催

6次産業化・地産地消に  
基づく総合化事業計画  
の認定支援

販路開拓の支援

商品開発等への支援

目標達成に向けた  
フォローアップ



# 政策提言

## 農山漁村の地域資源



## 取組例



## 目的

＼ 雇用確保と所得の向上による /

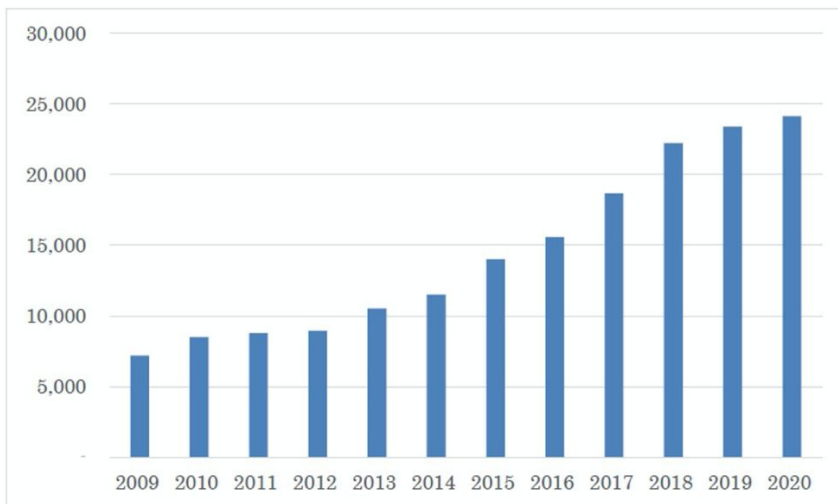
**農山漁村の活性化**

「あいちは、あいちで、いただくぜ！」 <https://www.pref.aichi.jp/nousei/iitomo/industry/policy.html>

→畑作や畜産における取組事例は多いが、稲作はほとんどない

## 政策提言

### 日本酒 輸出量推移



2009	7,184
2010	8,500
2011	8,776
2012	8,946
2013	10,524
2014	11,507
2015	14,011
2016	15,581
2017	18,679
2018	22,232
2019	23,412
2020	24,141

単位：百万円

出典：財務省貿易統計

[https://www.sakagura-press.com/sake/export\\_sake\\_2020/](https://www.sakagura-press.com/sake/export_sake_2020/)

## 政策提言



### 山田錦

- ・酒造好適米の代表格
- ・東北から九州まで全国30府県で栽培
- ・食用米の2倍以上の価格で取引される



**衰退する田んぼで酒造好適米を栽培し  
ご当地の日本酒をつくる**

## 政策提言

- 農山漁村における「6次産業化」の推奨
- 無人農業機械の普及

## 政策提言

### 実例② 無人田植機



<https://agriculture.kubota.co.jp/product/taueki/nw8sa/lineup/>

## 政策提言

### 実例② 無人田植機



#### NW8SA

〈有人仕様〉

メーカー希望小売価格 (税込)  
6,325,000円

有人田植機 ¥6,325,000



#### NW8SA

〈無人仕様〉

メーカー希望小売価格 (税込)  
6,875,000円

無人田植機 ¥6,875,000

無人仕様 - 有人仕様 = ¥550,000

## 政策提言

### 実例② 無人田植機

- 無人仕様 — 有人仕様 = ¥550,000
- 田植機の耐用年数はおよそ6~7年

→ 1年あたり¥80,000~90,000のコスト高

- 無人の田植作業時間は、対有人比で約70%

→ 作業時間が短縮し、効率化が実現できる

## 政策提言

### 実例② 無人田植機

慣行	1箱当たりの播種量(乾粃)140~180g		1箱当たりの播種量(乾粃)230~250g	
	 <p>種粃の密度</p> <p>苗箱数 16~20箱 (10aあたり)</p>		 <p>種粃の密度</p> <p>苗箱数 9~12箱 (10aあたり)</p>	<b>大幅減</b>
	<p>苗箱スペース・ハウス (10aあたり)</p> <p><b>2坪</b></p>	>	<p><b>1坪</b></p>	<b>大幅減</b>
	<p>育苗資材費<sup>※</sup> (10aあたり)</p> <p><b>19.2千円</b></p>	>	<p><b>15.9千円</b></p>	<b>約2割減</b>
	<p>作業時間 (1haあたり)</p> <p><b>1.25時間</b></p>	>	<p><b>0.86時間</b></p>	<b>約3割減</b>

<https://agriculture.kubota.co.jp/product/taueki/nw8sa/automatic/index2.html#jump1>



## 政策提言

### 実例② 無人田植機

無人農機を使用することで、農業従事者の作業時間を減らすことができる



- ・農家が他の作業(加工や流通)に時間を避ける
- ・より大規模な作業が可能に

(課題)1戸あたりの平均稲作付面積は1ha(=100a)  
→小規模農家では無人機の恩恵が少ない

**自治体などが無人機を格安でレンタルするサービスなどを！**

# 政策提言

## 実例② 無人田植機

発行No. 1017-1

令和3年9月25日

### 御見積書

株式会社 関東甲信フコタ  
 新設事業推進部  
 事業所住所  
 〒338-0832  
 さいたま市桜区西薬5-2-36  
 電話：048-767-3521  
 FAX：048-862-3211

松永 様

下記の通り御見積り致します。  
 何卒ご用命下さいませようお願い申し上げます。

御見積金額(消費税込) **¥178,617** (単価見積)

引渡期限	発注より2週間	見積有効	上記日付より1ヶ月
引渡場所	貴指定場所	仕様	
お支払条件	現金		

作業料金 さいたま市有休農地再生、そば種播作業 面積 36㎡の移動があったため20%換算にて計算しております

品名	数量	単位	単価	金額	摘要
遊休農地 除草 乗用モア	20	a	1,410	28,200	
肩掛け除草(手刈)	1	式	15,000	15,000	畦畔
ロータリー耕起 1回目	20	a	1,300	26,000	
ロータリーシーダー播種(耕起2回目含む)	20	a	1,260	25,200	ソバ
機械移動料金 4t 高速料金	1	式	19,400	19,400	前橋~見沼 110km
同上高速料金 往復	1	式	7,000	7,000	岩槻~駒形
機械移動料金 軽トラ	1	式	14,000	14,000	前橋~見沼 110km
同上高速料金 往復	1	式	4,779	4,779	岩槻~駒形
資材 ソバ種子	22	kg	400	8,800	
現場管理費	1	式	14,000	14,000	

※作業料金は埼玉県農林公社、前橋市農業委員会料金を参照しています

税抜合計	162,379
消費税	16,238
合計 (消費税込)	¥178,617

担当 安藤



ご清聴ありがとうございました

# Instructions for use

## EDIT IN GOOGLE SLIDES

Click on the button under the presentation preview that says "Use as Google Slides Theme".

You will get a copy of this document on your Google Drive and will be able to edit, add or delete slides.

You have to be signed in to your Google account.

More info on how to use this template at [slidescarnival.com/help-use-presentation-template](https://slidescarnival.com/help-use-presentation-template)  
This template is free to use under [Creative Commons Attribution license](https://creativecommons.org/licenses/by/4.0/). You can keep the Credits slide or mention SlidesCarnival and other resources used in a slide footer.

## EDIT IN POWERPOINT®

Click on the button under the presentation preview that says "Download as PowerPoint template". You will get a .pptx file that you can edit in PowerPoint.

Remember to download and install the fonts used in this presentation (you'll find the links to the font files needed in the [Presentation design slide](#))

## This is a slide title

- ・水田にどんな生物がいるのか(昆虫、それを食べる鳥、動物)
- ・それらの生物が日本全体に生息しているうち、水田に生息している割合は？
- ・水田の減少(グラフ)→生物が居なくなる
- ・農業の近代化、農法の変化→生物が居なくなる
- ・外来種→生物が居なくなる

<https://www.wwf.or.jp/activities/activity/209.html>

<http://agrinext.jp/archive/tayousei/chapter3/page04.html>

[https://www.maff.go.jp/j/nousin/kankyo/kankyo\\_hozen/k\\_hozen/manual.html](https://www.maff.go.jp/j/nousin/kankyo/kankyo_hozen/k_hozen/manual.html)

# *Hello!*

I am Jayden Smith

I am here because I love to give presentations.

You can find me at @username





# 1. Transition Headline

Let's start with the first set of slides



*Quotations are commonly  
printed as a means of  
inspiration and to invoke  
philosophical thoughts  
from the reader.*





## This is a slide title

- Here you have a list of items
- And some text
- But remember not to overload your slides with content

Your audience will listen to you or read the content, but won't do both.



# Big concept

Bring the attention of your audience over a key concept using icons or illustrations

## You can also split your content

### White

Is the color of milk and fresh snow, the color produced by the combination of all the colors of the visible spectrum.

### Black

Is the color of ebony and of outer space. It has been the symbolic color of elegance, solemnity and authority.

## In two or three columns

### Yellow

Is the color of gold, butter and ripe lemons. In the spectrum of visible light, yellow is found between green and orange.

### Blue

Is the colour of the clear sky and the deep sea. It is located between violet and green on the optical spectrum.

### Red

Is the color of blood, and because of this it has historically been associated with sacrifice, danger and courage.

## A picture is worth a thousand words

A complex idea can be conveyed with just a single still image, namely making it possible to absorb large amounts of data quickly.



# *Thanks!*

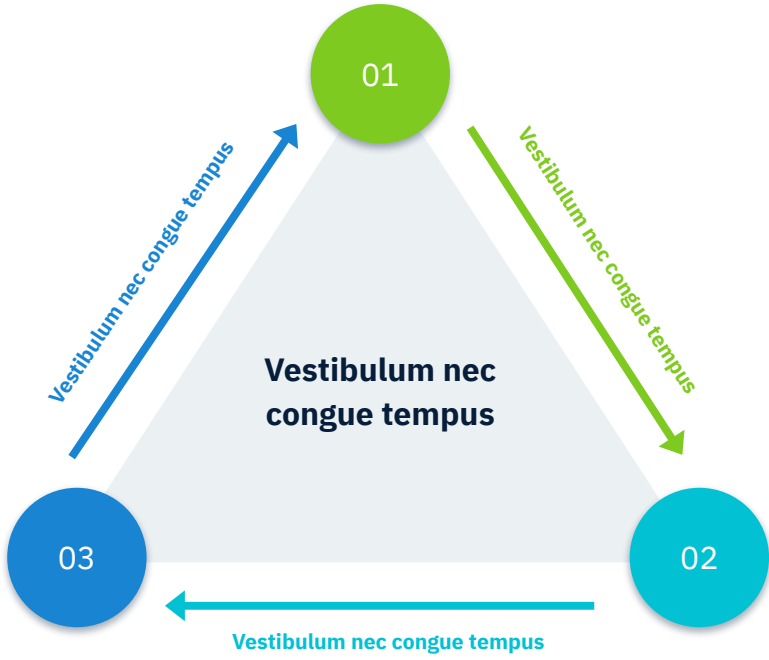
Any questions?

You can find me at:

- @username
- user@mail.me



# Use diagrams to explain your ideas



## And tables to compare data

	A	B	C
Yellow	10	20	7
Blue	30	15	10
Orange	5	24	16



# Maps





# 89,526,124

Whoa! That's a big number, aren't you proud?

**89,526,124\$**

That's a lot of money

**185,244 users**

And a lot of users

**100%**

Total success!

# Our process is easy



## Lorem Ipsum

Lorem ipsum dolor sit amet, consectetur adipiscing.

## Lorem Ipsum

Lorem ipsum dolor sit amet, consectetur adipiscing.

## Lorem Ipsum

Lorem ipsum dolor sit amet, consectetur adipiscing.

## Lorem Ipsum

Lorem ipsum dolor sit amet, consectetur adipiscing.

## Let's review some concepts

### Yellow

Is the color of gold, butter and ripe lemons. In the spectrum of visible light, yellow is found between green and orange.

### Yellow

Is the color of gold, butter and ripe lemons. In the spectrum of visible light, yellow is found between green and orange.

### Blue

Is the colour of the clear sky and the deep sea. It is located between violet and green on the optical spectrum.

### Blue

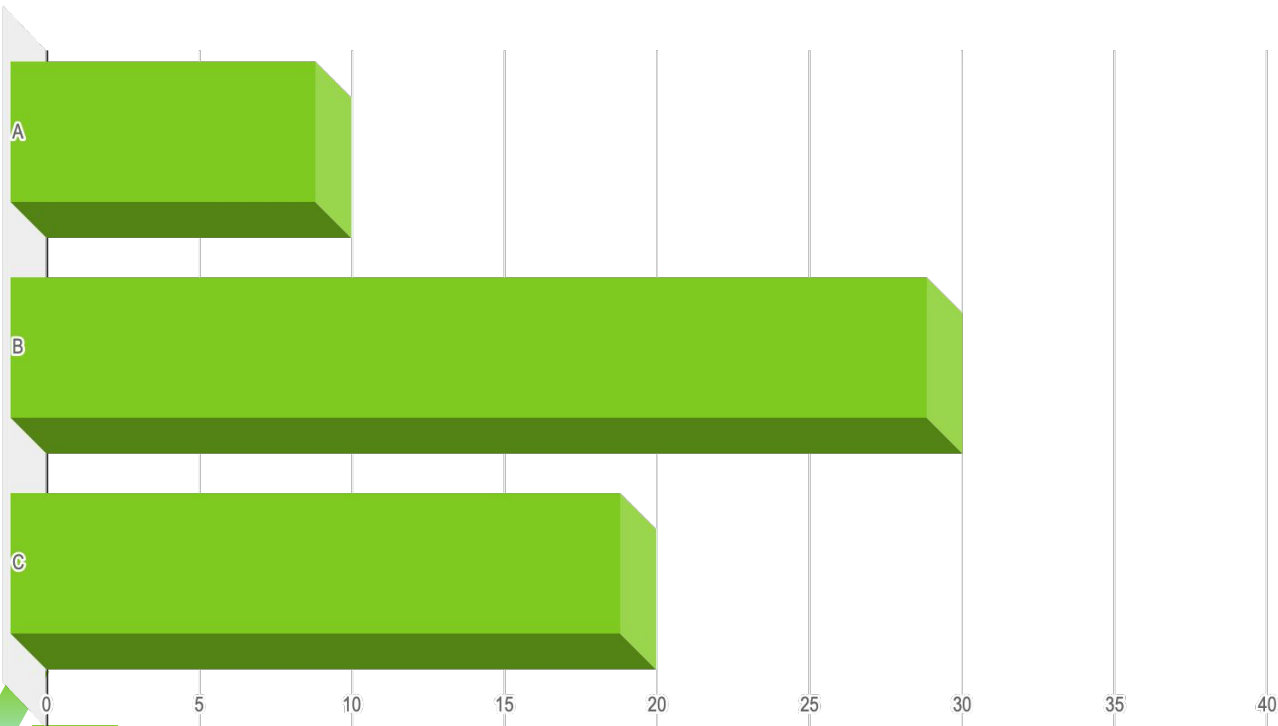
Is the colour of the clear sky and the deep sea. It is located between violet and green on the optical spectrum.

### Red

Is the color of blood, and because of this it has historically been associated with sacrifice, danger and courage.

### Red

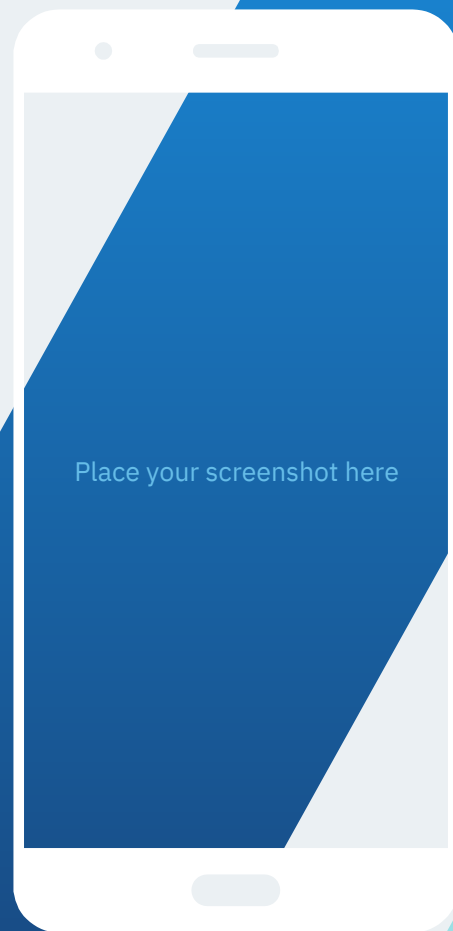
Is the color of blood, and because of this it has historically been associated with sacrifice, danger and courage.



You can insert graphs from Excel or Google Sheets

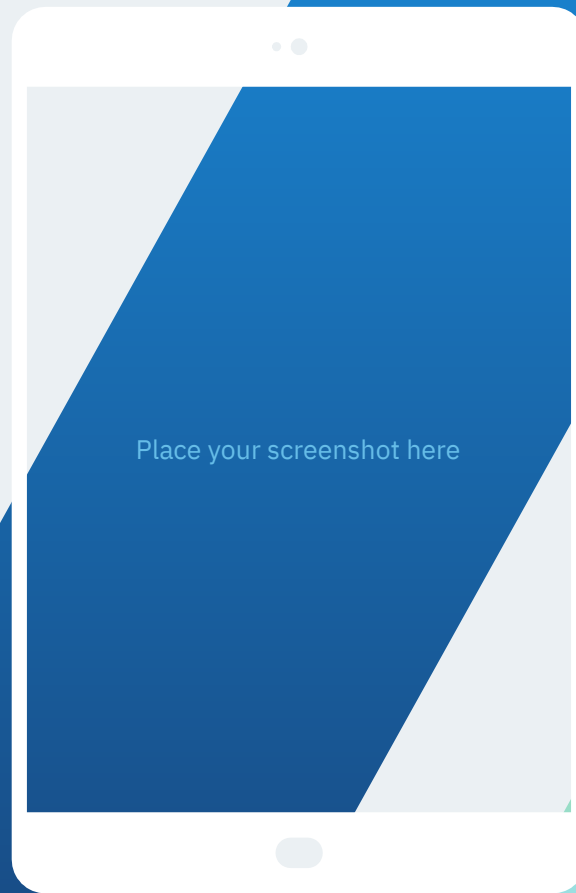
## Mobile project

Show and explain your web, app or software projects using these gadget templates.



## Tablet project

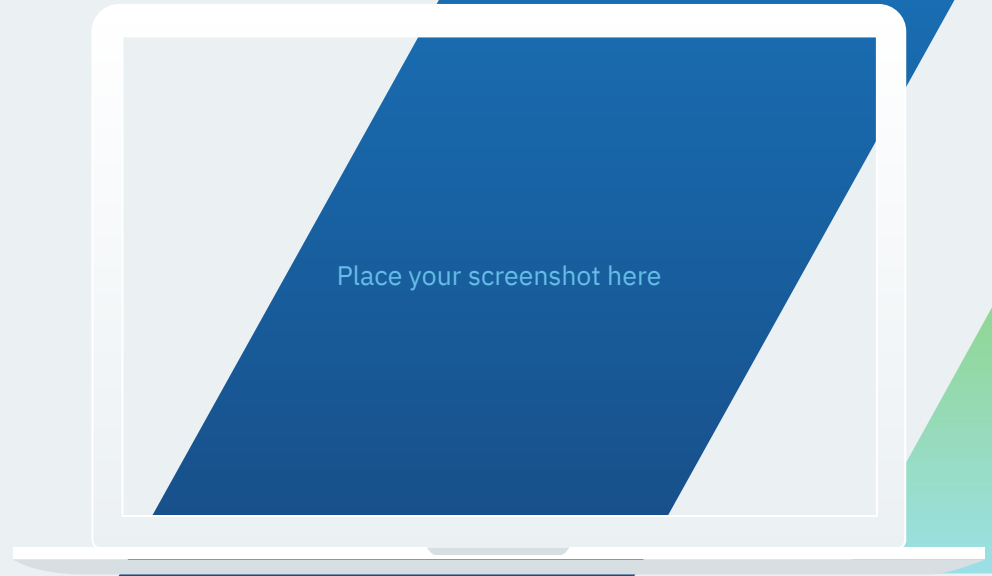
Show and explain your web, app or software projects using these gadget templates.





# Desktop project

Show and explain your web, app or software projects using these gadget templates.



## Credits

Special thanks to all the people who made and released these awesome resources for free:

- Presentation template by [SlidesCarnival](#)
- Photographs by [Unsplash](#)

## Presentation design

This presentation uses the following typographies:

- Titles: Merriweather
- Body copy: IBM Plex Sans

Download for free at:

<https://www.fontsquirrel.com/fonts/merriweather>

<https://www.fontsquirrel.com/fonts/ibm-plex>

You don't need to keep this slide in your presentation. It's only here to serve you as a design guide if you need to create new slides or download the fonts to edit the presentation in PowerPoint®



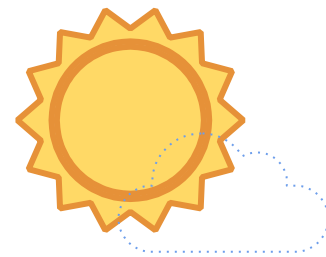
SlidesCarnival icons are editable shapes.

This means that you can:

- Resize them without losing quality.
- Change fill color and opacity.
- Change line color, width and style.

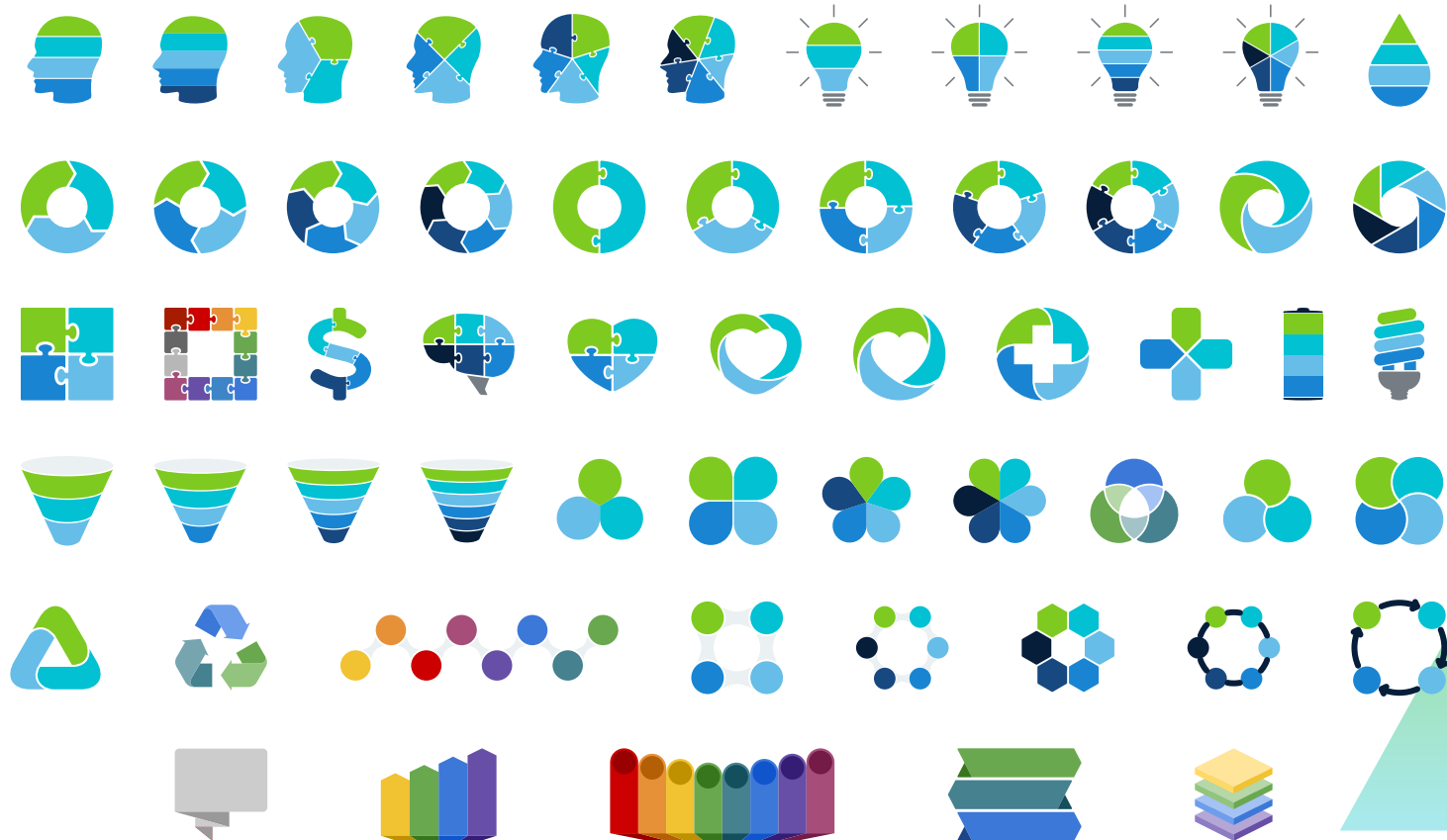
Isn't that nice? :)

Examples:



Find more icons at  
[slidescarnival.com/extra-free-resources-icons-and-maps](https://slidescarnival.com/extra-free-resources-icons-and-maps)

# Diagrams and infographics





You can also use any emoji as an icon!  
And of course it resizes without losing quality.

How? Follow Google instructions  
<https://twitter.com/googledocs/status/730087240156643328>



many more...



## Free templates for all your presentation needs



For PowerPoint and  
Google Slides



100% free for personal  
or commercial use



Ready to use,  
professional and  
customizable



Blow your audience  
away with attractive  
visuals