



⚠️臨時対策！⚠️  
林業を救え！

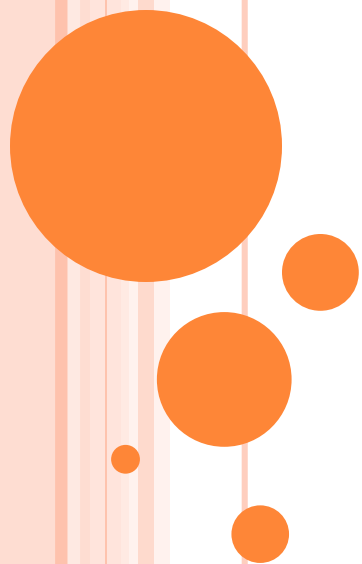
D班

谷本航佑  
細田泰規  
大野晴菜  
藤田颯人

# 目次

新聞記事  
要約  
現狀分析  
問題意識  
政策提言

# 新聞記事



マンニョン様は独り:～紫尾の山里は今～／6止 宝の山を前に 利用期迎え林業元年 / 鹿児島

毎日新聞 2015年02月15日 地方版

### ◇始まる資源活用の取り組み

1月19日、薩摩川内市の東郷地域まちづくり懇話会が開かれ、各地区のコミュニティ協議会長や市幹部が出席。地域の課題などを話し合った。

藤川地区が出した課題として森林資源の利活用がある。地区が所有する山林は約38ヘクタール。伐採期を迎えているが、売るにも木材価格が低迷している。前田良二会長(56)は「諸先輩が次世代に残した財産。その汗が無駄になってしまうとすれば悲しい」と頭を悩ます。小規模な森林所有者は間伐の費用を出すのが難しく、放置林が見受けられるという。

国内林業の不振は、木材価格や経営意欲の低迷、生産・流通構造改革の遅れなどさまざまな原因があるといわれる。鹿児島大農学部 of 寺岡行雄教授(森林計画学)は「かつては安い外材に押されていたといわれていたが、現在は外材の方が高い。安い国内産材が買われないのは、安定的に供給ができないため。供給力がないことが最大の問題」と指摘する。

2010年に廃村となった藤川地区の津田集落は長年、林業を担ってきた。寺岡教授は「都市へと大きなベクトルが向かう中、林業がせき止める産業になりえなかった。賃金を上げ、社会保障を充実させるなど林業をもっと魅力的な仕事にする必要がある」と指摘する。

そのためには森林経営にお金落ちることが大事で、森林所有の集約化などさまざまな効率化が必要となる。

一方、国内の森林は戦後、盛んに植えてきた人工林約1000万ヘクタールが成長し本格的な利用時期を迎えつつあり、資源としては「歴史上最も良い状態」(寺岡教授)という。藤川周辺の山林を管理する藤川山林鹿児島事業所取締役所長の津田盛吉さん(66)は「日本の高度成長を支えたのは林業と言える。今度は、新しい林業元年というチャンス」と話し、寺岡教授も「好条件がそろってきた。大事なことは、ここで行動を起こすこと」と言う。

薩摩川内市の中越パルプ工業川内工場で、木質バイオマス発電設備の建設が進む。発電能力は約2万3700キロワット。燃料は山間部に放置されている間伐材などを使い、年間約30万トンが年間使用量として見込まれ、今秋に発電を開始する予定だ。

福島第1原発事故を受けたエネルギー転換を求める声に押され、始まった再生可能エネルギーの固定価格買い取り制度。木質バイオマス発電は、林業再生の起爆剤として期待が高まっている。

# 要約

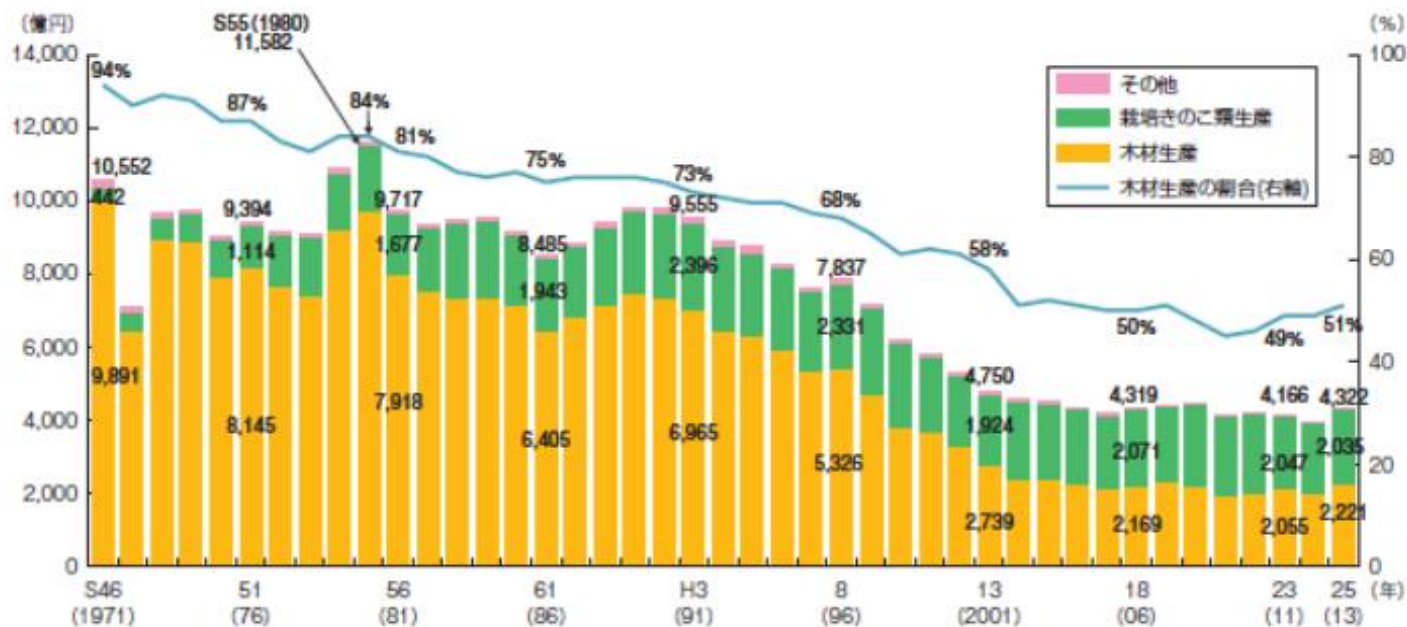
- 藤川地区は約38ヘクタールもの山林を有しているが、木材価格が低迷しているために利益がでない。
- 木材価格や生産・流通構造改革の遅れなどによって国内林業は不振となっている。
- 供給力がないことが最大の問題となっている。

# 現状分析



# 林業産出額

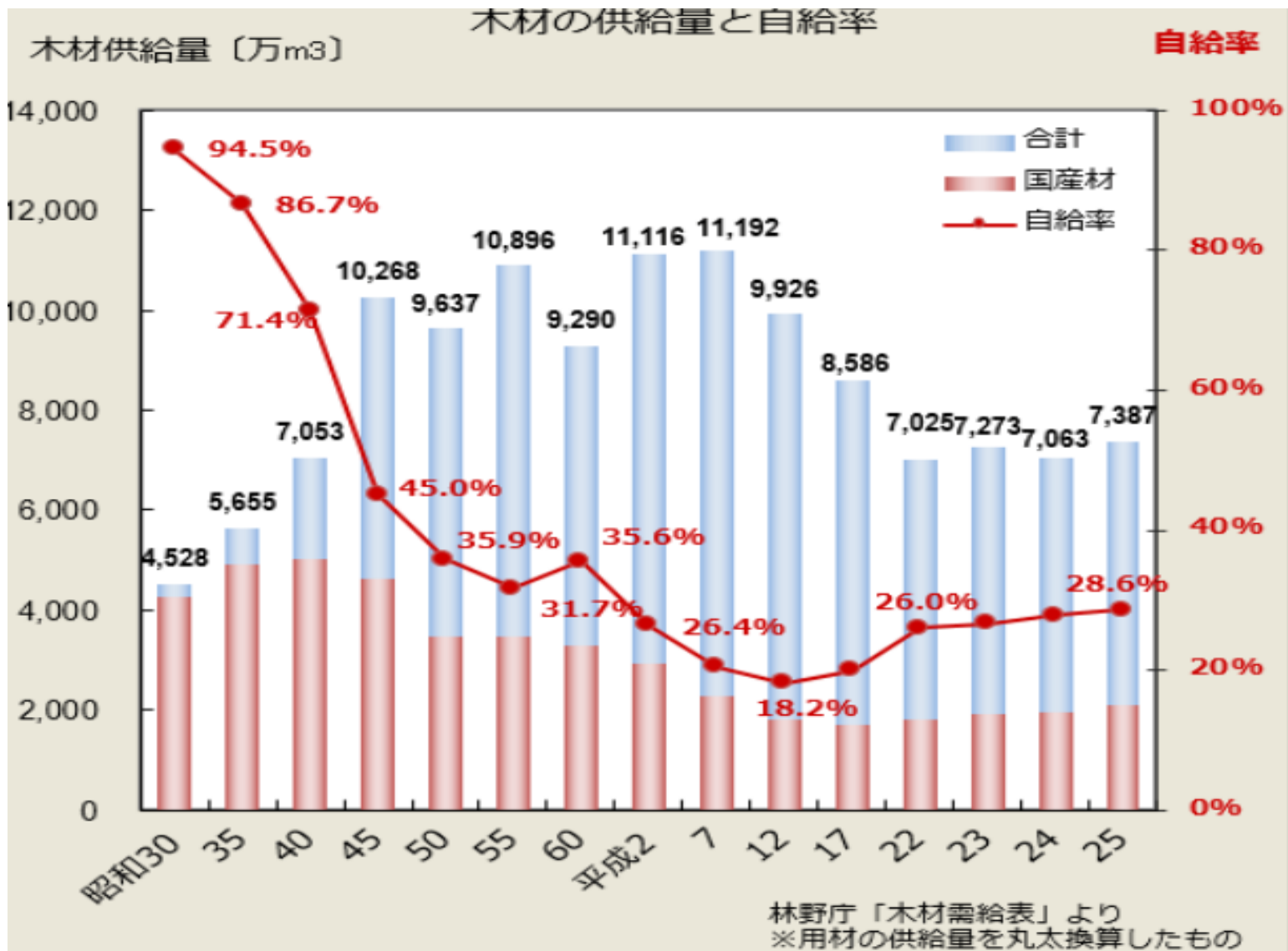
林業産出額の推移



資料：農林水産省「生産林業所得統計報告書」

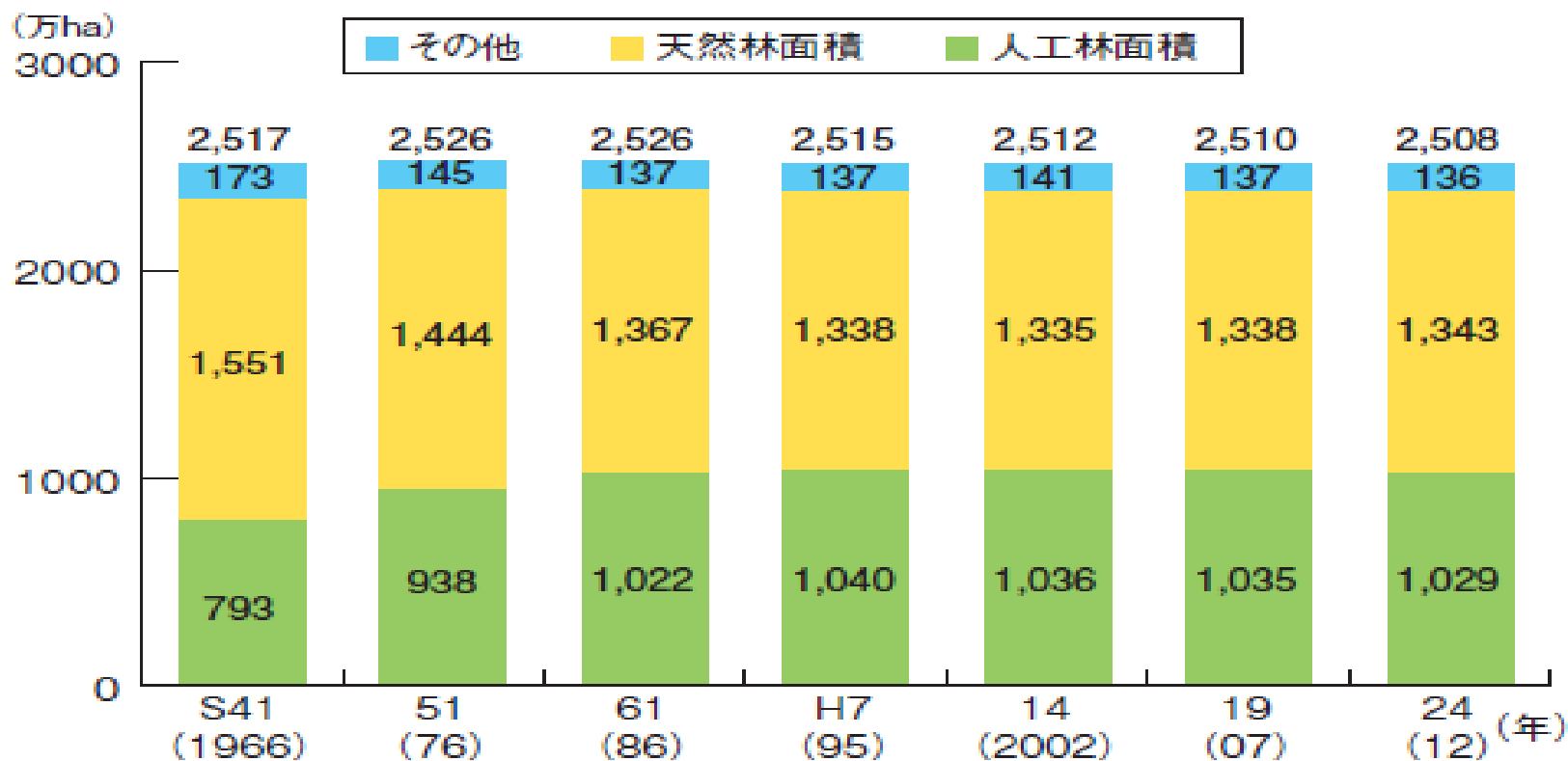
林業産出額は年々減少傾向に！





現在日本で使われている木材の約7割が外材！！  
→なぜ国内の林業が衰退しているのか

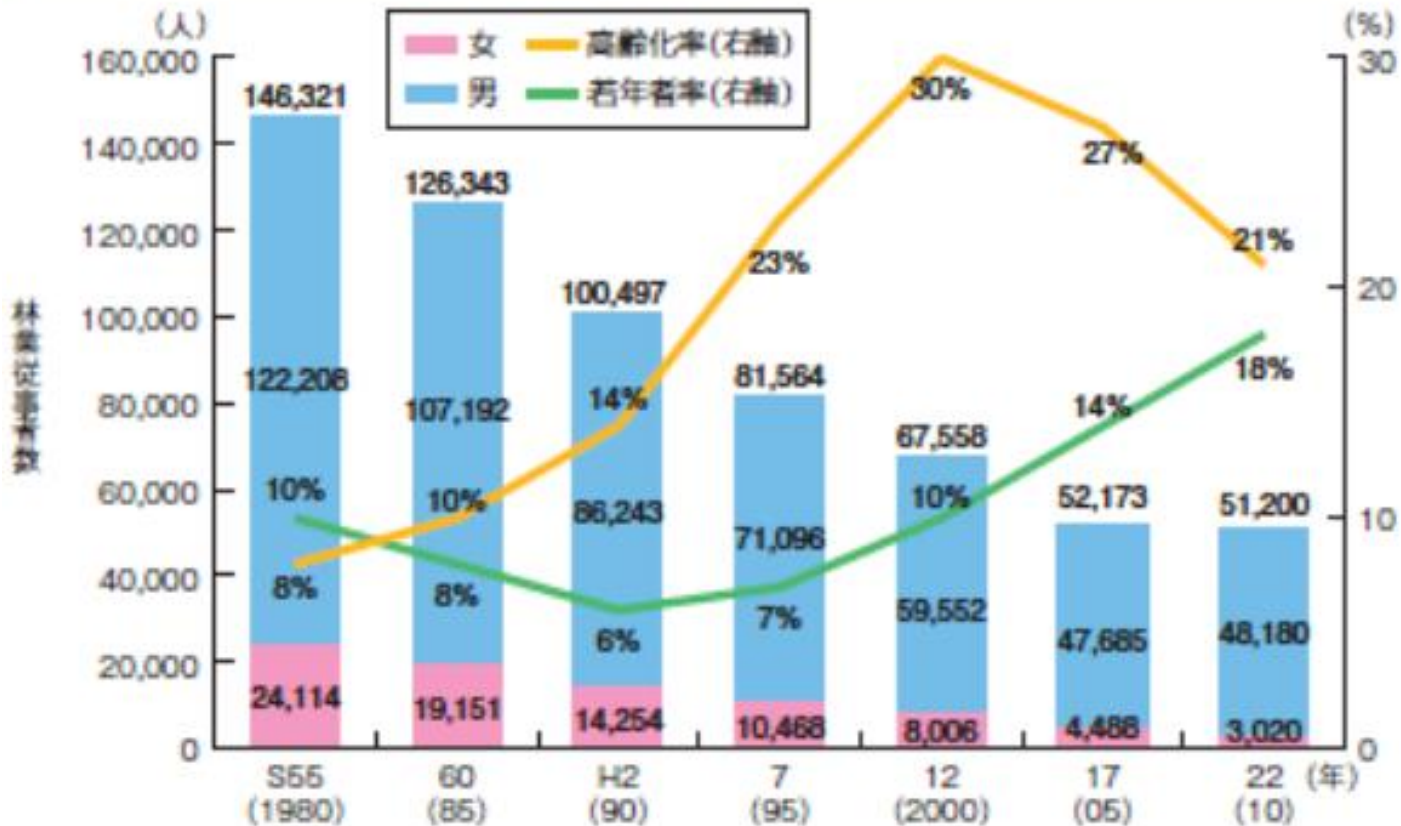
# 我が国の森林面積・蓄積の推移



減少傾向などもなく依然として

**世界3位の森林率**を維持している！

# 林業従事者数の推移



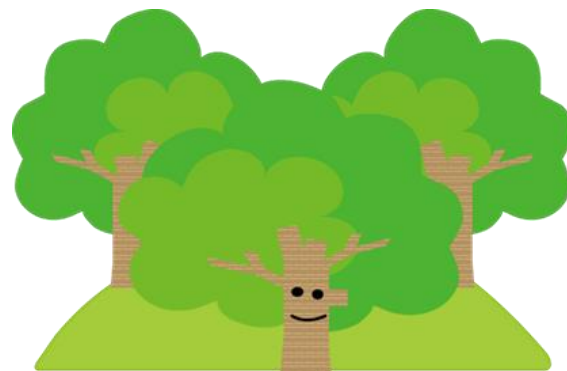
資料：総務省「国勢調査」

若い労働者の**増加傾向**  
 全体としては緩やかに**減少傾向**

# 緑の雇用

## ○緑の雇用とは・・・

未経験者の人でも森林の仕事に就き、  
林業で必要な技術を学ぶため、同事業体  
などを通じて講習や研修を行うことで  
キャリアアップを支援するという制度。



# 緑の雇用

採用前

**林業へ就業**

(林業体験・ガイダンスを経て働く場へ)

1~3年目

**林業作業**

(伐倒などを行う林内作業技能者士)

5年以上

**現場管理責任者**

(各現場を担当する作業班長)

10年以上

**統括現場管理責任者**  
(複数の現場の統括管理者)

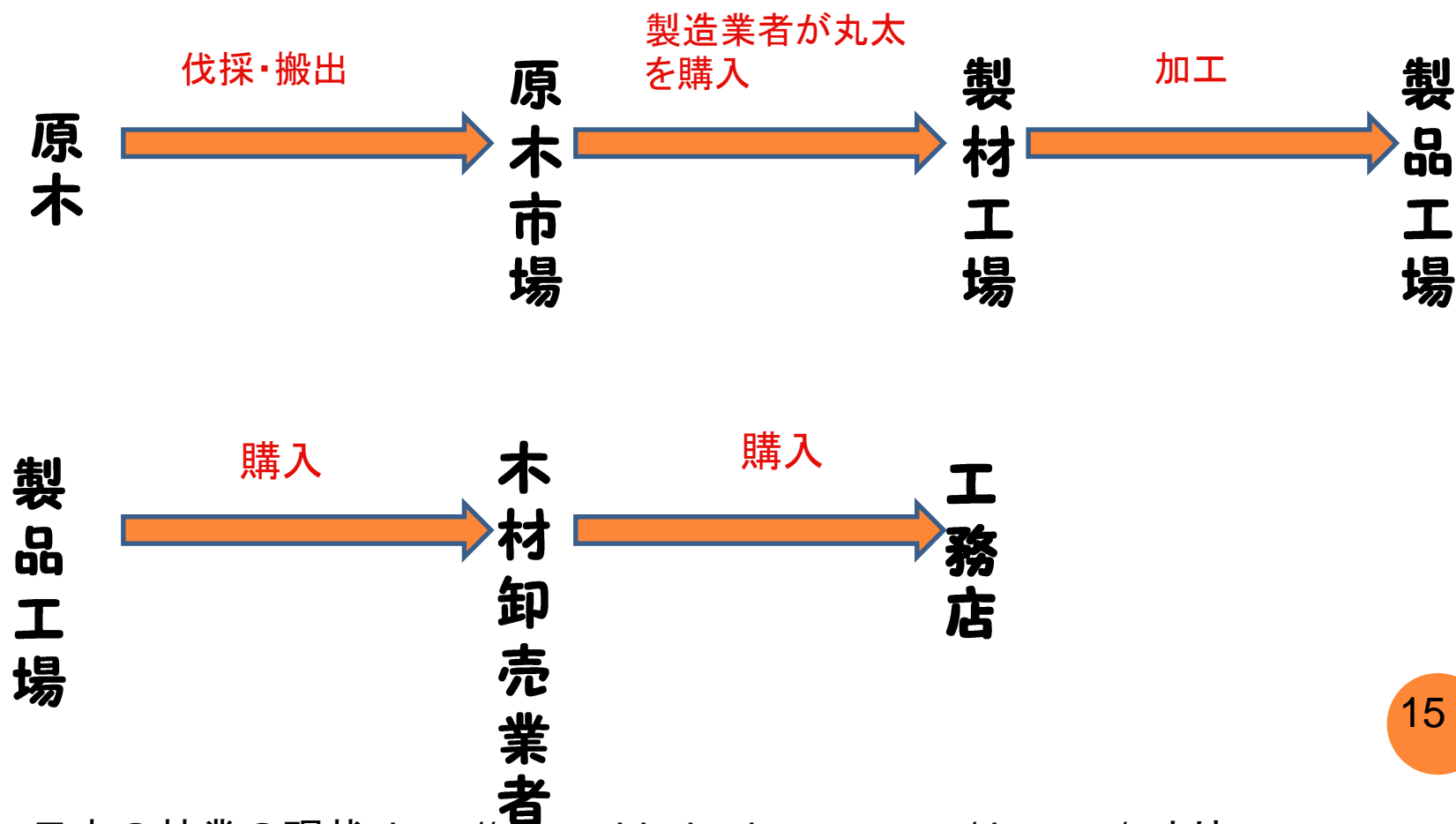


緑の雇用によって労働力の高齢化の抑制  
には成功

→なぜ国内林業の産出量は減少？

⇒生産・流通構造に問題・・・？

# 生産・流通構造



# 問題意識

増加する若年層林業就業者！！  
世界有数の森林面積！！

**BUT**

いくつかの企業によって分業化された流通構造  
→林業が衰退



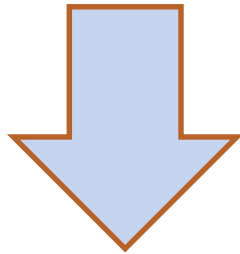
# 政策提言



# 政策提言

- 分業された各社を合併する！

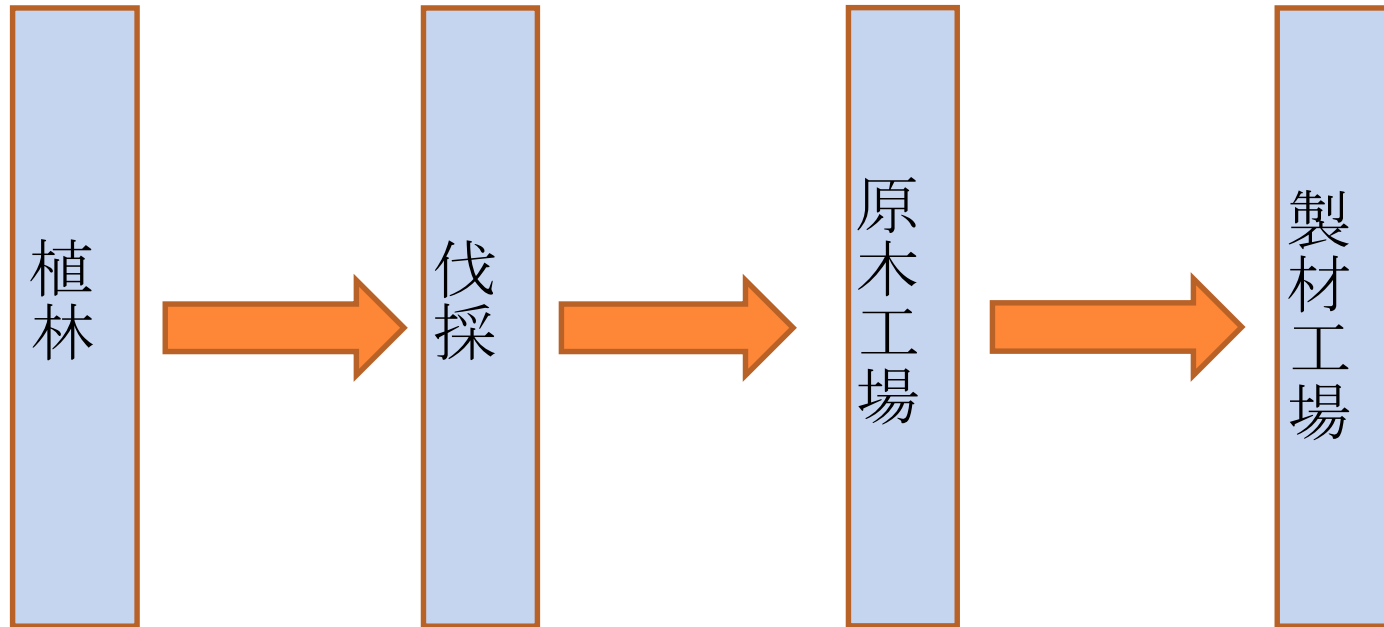
現状では伐採から運搬まで複数の会社が担う



流通システムの効率化が見込める

また、生産性も向上することから利益率も高まる

# 流通システム(合併前)



# 流通システム(合併後)

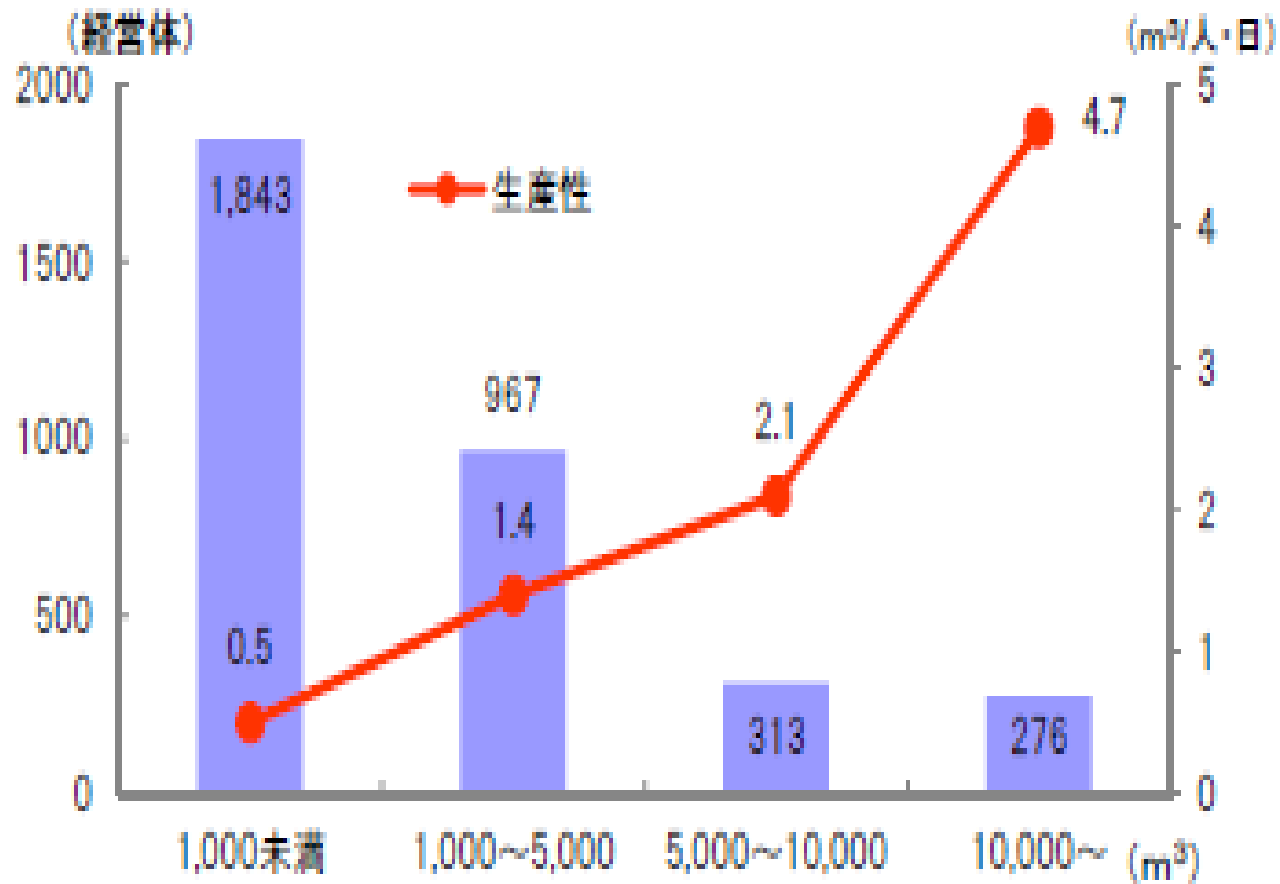
植林

伐採

原木工場

製材工場

# 木材の生産を行った林業経営体の規模別生産性



資料:農林水産省「2010年農林業センサス」(経営集計)

# 政策によるメリットとデメリット

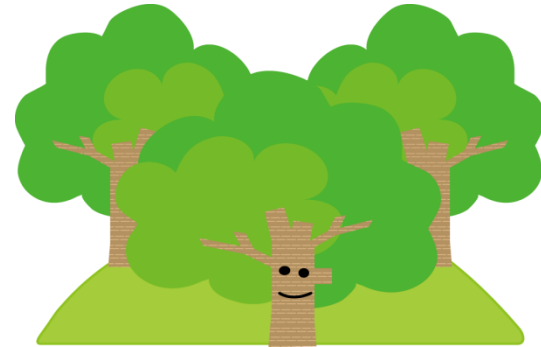
## メリット

- 流通システムの効率化、利益率の上昇
- →国内木材の供給増加へ

## デメリット

- 合併に対する反発

# 試算



- 鹿児島県の場合

- 森林面積 584.393ha

- ↳ 国有林26.1%
  - ↳ 民有林73.9%

- 民有林

総面積 $584.393\text{ha} \times 0.739 = 432.052\text{ha}$

1haあたり平均で2000本の木が植えられているとする

$432.052 \times 2000 = 864,104$ 本　　およそ86万本

- 鹿児島県 林業関係企業 約70社

# 試算

- $860000 \div 30\text{年} = 28,666.666\dots \div 2\text{万}8700\text{本}$

1年に伐採できる立木

木材が全てすぎだとする

(樹齢30年、樹高10m、換算率0.34)

$$28,700 \times 25\text{kg} \div 0.34 = 2,110,294\text{m}^3$$

- $2,110,294\text{m}^3 \times 6500\text{円} \div 137\text{億}1691\text{万}$

合併することで推計される合計売上高

- 現在

$$432.052\text{ha} \times 1430000 \times 15\text{人} = 92\text{億}6745\text{万円/年}$$

全企業の合計売上高(1企業あたり従業員15人と仮定)



# 参考文献

- 平成26年版 森林・林業白書 編集:林野庁 発行:全林協
- 藤森隆朗『森との共生 持続可能な社会を求めて』(丸善ライブラリー)
- 梶山恵司『日本林業はよみがえる』(日本経済新聞出版社)
- 毎日新聞 6月2日閲覧 <https://dbs.g-search.or.jp/aps/WMSK/main.jsp?ssid=20150605123642155gsh-ap01>
- 鹿児島県ホームページ 6月2日閲覧 [http://www.pref.kagoshima.jp/ad01/sangyo-rodo/rinsui/tokei/shinrin/25toukei1\\_131128.html](http://www.pref.kagoshima.jp/ad01/sangyo-rodo/rinsui/tokei/shinrin/25toukei1_131128.html)
- 平成26年度林野庁森林・林業白書概要  
第 I 章森林資源の循環利用を担う木材産業  
<http://www.rinya.maff.go.jp/j/kikaku/hakusyoyo/26hakusyoyo/pdf/3gai1.pdf>  
6月5日閲覧

# 参考文献

- 林野庁(林業の現状と課題)

[http://www.rinya.maff.go.jp/j/kikaku/genjo\\_kadai/pdf/27ringyou.pdf](http://www.rinya.maff.go.jp/j/kikaku/genjo_kadai/pdf/27ringyou.pdf) 2015年6月8日閲覧

- 森林・林業学習館

[http://www.shinrin-ringyou.com/mokuzai/mokuzai\\_ryutsu.php](http://www.shinrin-ringyou.com/mokuzai/mokuzai_ryutsu.php) 2015年6月8日閲覧

<http://www.rinya.maff.go.jp/j/routai/koyou/01.html> 6月4日閲覧

<https://www.ringyou.net/> 6月5日閲覧

農林水産省 木材流通統計調査

<http://www.maff.go.jp/j/tokei/kouhyou/mokuryu/kakaku/index.html> 6月8日閲覧